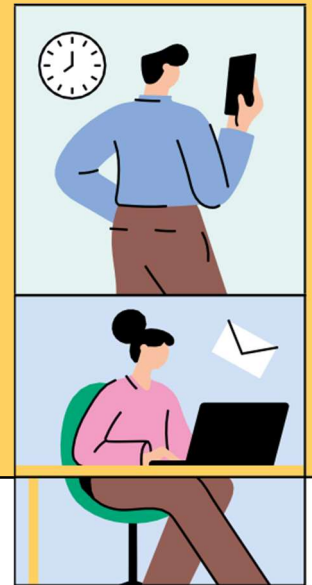


Projektmanager:in (m/w/d) gesucht.



im Bereich „Verkehrsplanung“ für das Projekt
„Hambach Loop“ im Tagebauumfeld
Hambach.

Unsere Mission:

Das Ende des Braunkohleabbaus im Tagebau Hambach ist beschlossen. Für die Umwelt und die Menschen aus Elsdorf, Jülich, Kerpen, Merzenich, Niederzier und Titz bedeutet das: Es gibt bald Raum für Neues, für Perspektiven, Lebenswertes und einen nachhaltigen Strukturwandel.

Genau diesen treiben wir, die NEULAND HAMBACH GmbH, voran. Und da dies eine große und verantwortungsvolle Aufgabe ist, suchen wir tatkräftige und engagierte Unterstützung. Also: Sie.

Ihr Arbeitsalltag:

Sie planen und gestalten den „Hambach Loop“. Das ist ein über 40 km langer und inhaltlich profilierter Radweg zur Erschließung der Tagebaufolgelandschaft. Ihre tägliche Arbeit wird sehr vielseitig sein und bewegt sich in einem politischen Umfeld. Dabei netzwerken, koordinieren, begleiten und entwickeln Sie eigenständig das Projekt. Zugleich laufen bei Ihnen viele Fäden zusammen, wenn es um Fachinformationen und -kontakte geht.

- Sie betreuen das Planungsbüro bzw. die interdisziplinäre Bietergemeinschaft für das ausgeschriebene Konzept.
- Sie führen komplexe Abstimmungsprozesse und Klärungen zwischen den Anrainerkommunen, übergeordneten Planungsebenen, Aufsichtsbehörden und dem Tagebaubetreiber.
- Sie bringen die Ergebnisse des Konzepts in das laufende Verfahren zur Braunkohleplanung und Regionalplanung ein.
- Sie planen und führen Workshops durch und synchronisieren die eigene Planung zu parallelen Prozessen und überregionalen Machbarkeitsstudien im SPNV/ÖPNV.

Das bringen Sie mit:

In Ihrem Alltag werden Sie mit uns, den Gesellschafterkommunen, Menschen aus der Region und auch überregionalen (politischen) Vertretern zusammenarbeiten. Neben fachlichen Qualifikationen sind daher auch Fingerspitzengefühl und Empathie gefragt. Dies bringen Sie idealerweise zusätzlich mit:

- Ausbildung oder Studium in den Bereichen der Verkehrsplanung oder
- Interesse und Verständnis für (regional-)politische Fragestellungen
- Organisations- und Kommunikationsstärke, strukturiertes Arbeiten und Lösungsorientierung
- Gute Kenntnisse in EDV-Programmen, sehr sichere Ausdrucksweise in Wort und Schrift
- Hohe Arbeitsmotivation und ein hohes Maß an Flexibilität
- Eigeninitiative, Verantwortungsbewusstsein, Serviceorientierung und Teamfähigkeit
- Mobilität: Führerschein und Fahrpraxis sind Voraussetzung

Was wir Ihnen bieten:

Sie erhalten hier die Chance, eine gesamte Region entscheidend mitzugestalten und für die Zukunft aufzustellen. Bei uns geht es nicht um kleinschrittige Lösungen, die nur einen minimalen Effekt haben, sondern um Veränderungen, die die Region nachhaltig prägen und die Sie mitverantworten dürfen. Zusätzlich zu dieser Aufgabe bieten wir Ihnen Folgendes:

- Interessante, vielfältige und anspruchsvolle Arbeit an den Schnittstellen zwischen Wirtschaft, Gesellschaft und Politik
- Die Möglichkeit, eigene Ideen einzubringen
- Fortbildungen und Weiterentwicklung Ihrer persönlichen Stärken
- Flexible Arbeitszeiten mit der Möglichkeit des mobilen Arbeitens
- Vergütung und Sozialleistungen je nach Berufserfahrung, Qualifikation und Aufgabenübertragung analog zum TVÖD

Was uns wichtig ist:

Der Braunkohleausstieg ist für manche ein Grund zum Jubeln. Für viele Menschen aus der Region um den Tagebau Hambach bedeutet der Ausstieg aber auch Jobverlust und Unsicherheit. Es ist damit auch unsere Aufgabe, Perspektiven zu bieten. Wenn Sie also neben Ihrer Fachkompetenz auch noch Herz und Identifikation für die Region und ihre Menschen mitbringen, dann werden wir sehr gut zusammenarbeiten können.

Ihre schriftliche Bewerbung mit aussagefähigen und vollständigen Unterlagen senden Sie bitte per E-Mail an: sauer@neuland-hambach.de.

Bitte fügen Sie Ihrer Bewerbung die ausgefüllte Datenschutzerklärung bei (ausdrucken, unterschreiben und einscannen). Aus datenschutzrechtlichen Gründen werden alle eingegangenen Bewerbungen nach Abschluss des Verfahrens vernichtet.

Datenschutzrechtliche Einwilligungserklärung

Ich erkläre mich mit der automatisierten Verarbeitung, Speicherung sowie der Übermittlung meiner im Rahmen des Auswahlverfahrens erhobenen Daten durch die NEULAND HAMBACH GmbH einverstanden.

Auch in die eventuelle Begleitung des Auswahlverfahrens durch mit der NEULAND HAMBACH GmbH verbundene Institutionen oder Beratungsunternehmen und der entsprechenden Verarbeitung meiner Daten willige ich ein. Die über mich erhobenen Daten dürfen ausschließlich zur ordnungsgemäßen Durchführung des Auswahlverfahrens einschließlich eventueller Rechtsbehelfsverfahren und für eine möglicherweise zu Stande kommende Begründung eines Dienstverhältnisses verwendet werden. Diese Einwilligung kann jederzeit von mir widerrufen werden.

Datum

Unterschrift