

Landgemeinde



Titz

Straßenendausbau

Bebauungsplan Titz Nr. 30

Ortslage Opherten

Urbanstraße und Eintrachtstraße

Bürgerversammlung am 16.11.2023 im großen Sitzungssaal

VDH

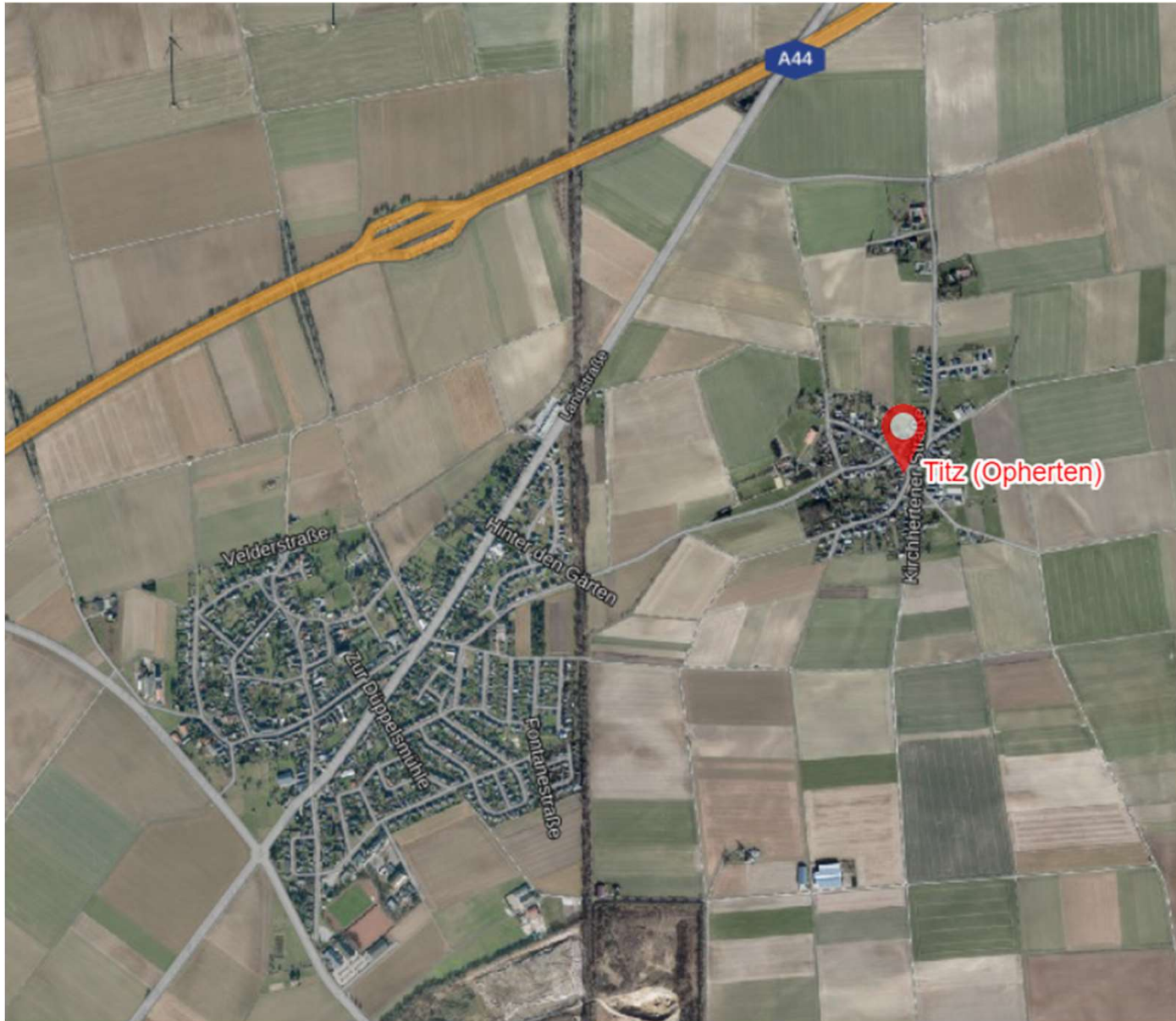
Übersicht

- 1 Luftbild
- 2 Bestandsaufnahme
- 3 Planungsvarianten
- 4 Empfehlungen Straßenbau
- 5 Empfehlungen Grünplanung



VDH

1 Luftbild



1 Luftbild



2 Fotos
Urbanstraße

1



2 Fotos
Urbanstraße

1



2 Fotos
Urbanstraße

2



2 Fotos
Urbanstraße

2



2 Fotos
Urbanstraße

3



2 Fotos
Urbanstraße

3



2 Fotos
Urbanstraße

4



2 Fotos
Urbanstraße

4



2 Fotos
Eintrachtstraße

5



2 Fotos
Eintrachtstraße

5



2 Fotos
Eintrachtstraße

6



2 Fotos
Eintrachtstraße

6



Bestandsaufnahme

1 Haupterschließung erfolgt über Urbanstraße

2 Schwerpunkt der Erschließung auf westlicher Seite der Urbanstraße

3 Wertvolle Bäume auf Urbanstraße bereits westlich vorhanden

4 Freie Strecke auf Urbanstraße verleitet zu hohen Geschwindigkeiten

5 Eintrachtstraße ist Anliegerstraße und wenig befahren

Schlussfolgerung für Planung

1 Haupterschließung erfolgt über Urbanstraße

-> **Separater Gehweg**

2 Schwerpunkt der Erschließung auf westlicher Seite der Urbanstraße

-> **Einseitiger Gehweg schafft Platz für Grünstreifen und Begegnungsverkehre**

3 Wertvolle Bäume auf Urbanstraße bereits westlich vorhanden

-> **Erhalt und Einbindung der Bäume in Grünstreifen**

4 Freie Strecke auf Urbanstraße erlaubt hohe Geschwindigkeiten

-> **Verkehrsberuhigungen empfohlen**

5 Eintrachtstraße als Anliegerstraße wenig befahren

-> **Ausbau als Mischverkehrsfläche**

Variante 1 Lageplan

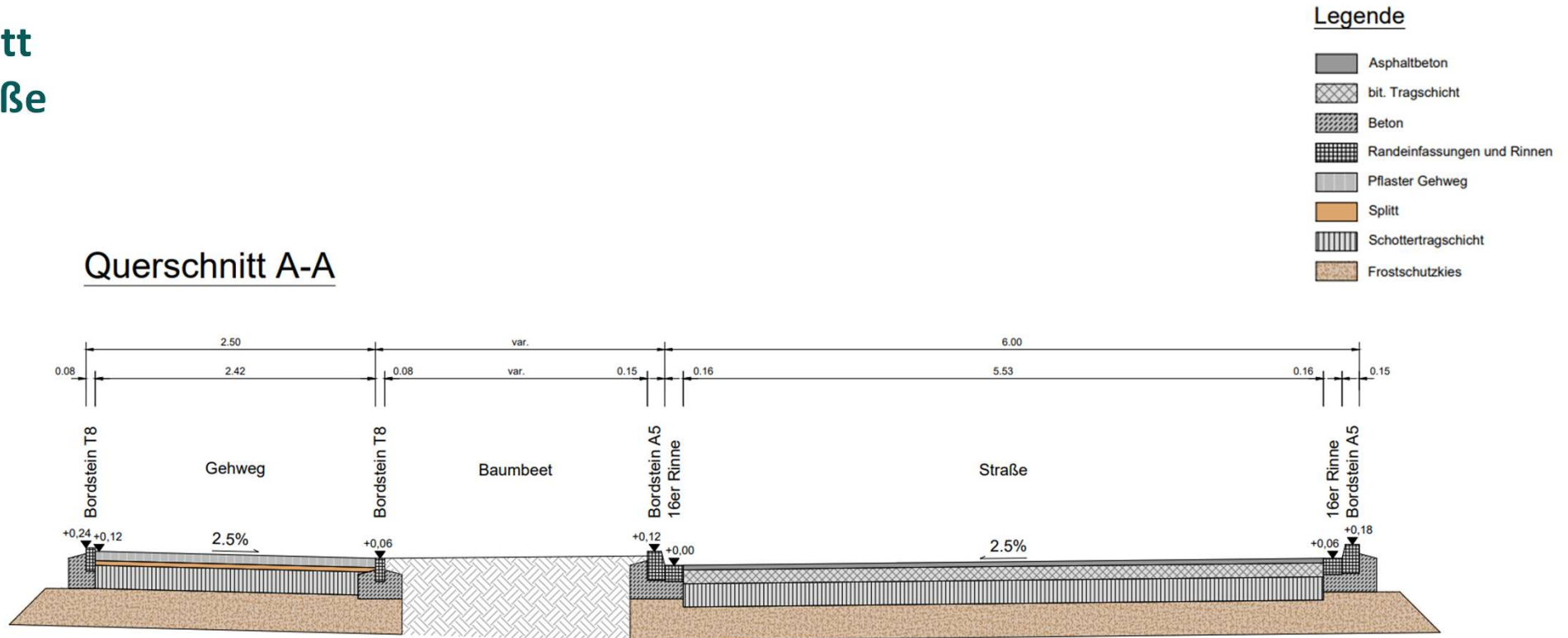


Variante 1 Lageplan



Querschnitt Urbanstraße

Querschnitt A-A



Legende

-  Asphaltbeton
-  bit. Tragschicht
-  Beton
-  Randeinfassungen und Rinnen
-  Pflaster Gehweg
-  Splitt
-  Schottertragschicht
-  Frostschutzkies

Oberbau Pflaster

8 cm	Pflaster
4 cm	Splitt
20 cm	Schottertragschicht
33 cm	Frostschutzkies

65 cm	Gesamtdicke

Oberbau bit. Straßenaufbau

4 cm	Decke Asphaltbeton
12 cm	bit. Tragschicht
20 cm	Schottertragschicht
29 cm	Frostschutzkies

65 cm	Gesamtdicke

Visualisierung Urbanstraße



Variante 1 Lageplan

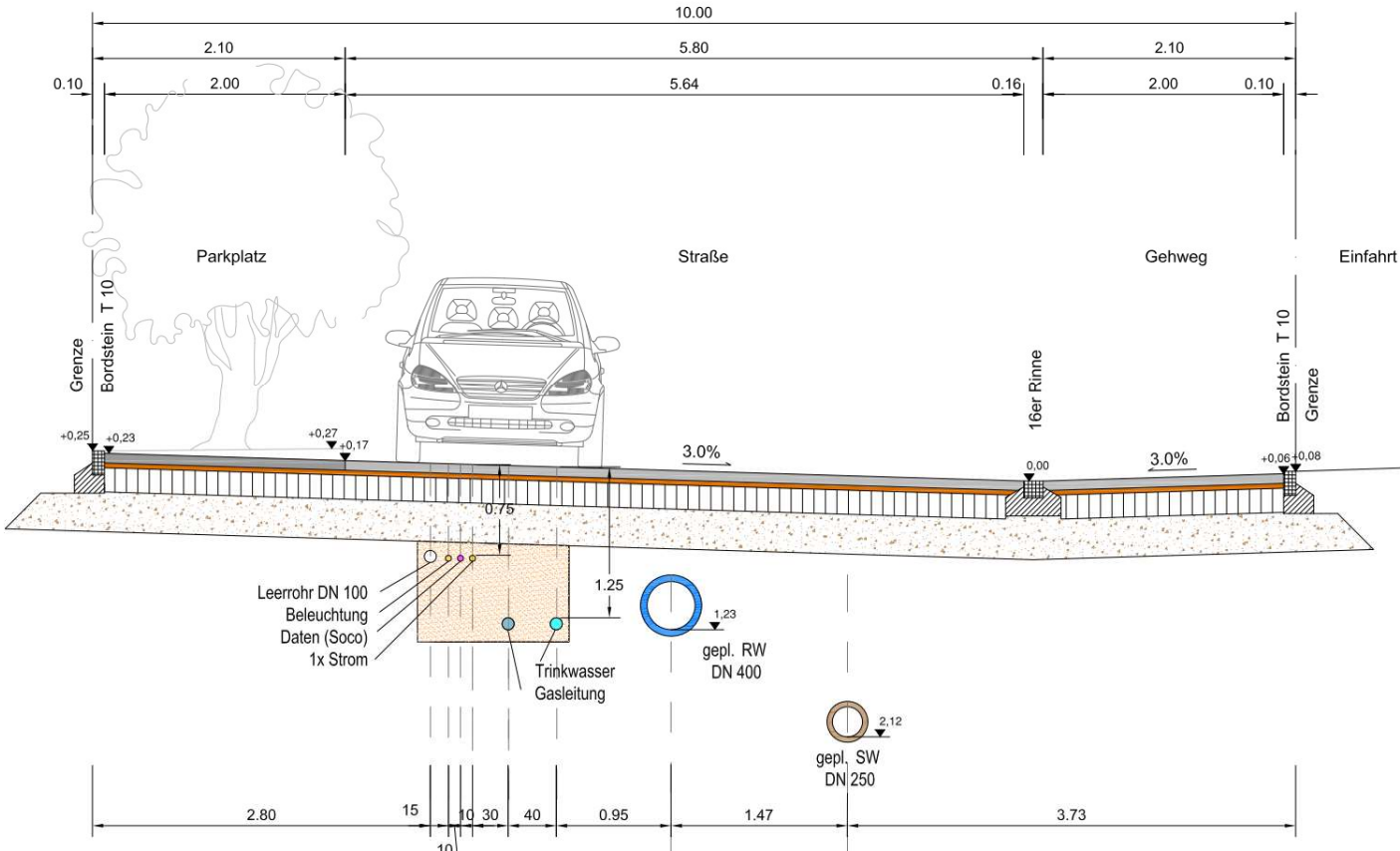


Variante 1

Querschnitt

Eintrachtstraße

Querschnitt Q1-Q1



Variante 1

Visualisierung Eintrachtstraße



Variante 2



Variante 2

Schleppkurven geprüft



Variante 2 Visualisierung Eintrachtstraße



Variante 2a

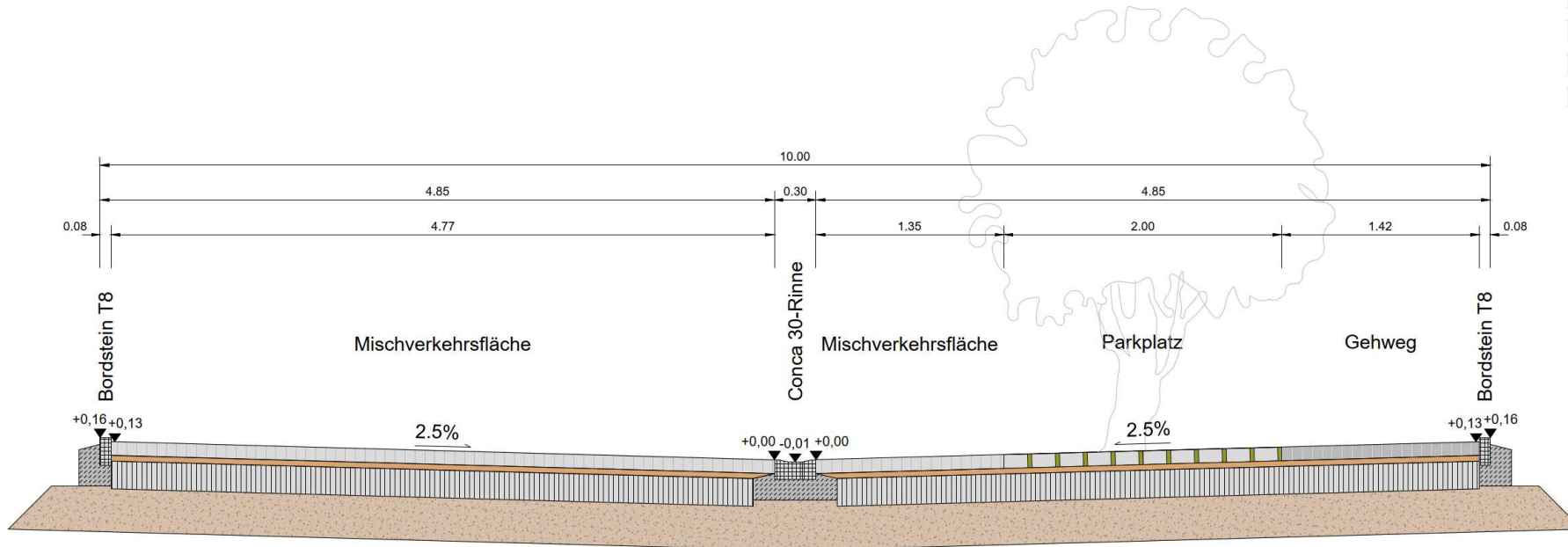
**Andere
Anordnung der
Stellplätze
auf Eintrachtstraße**



Querschnitt Eintrachtstraße

Legende

-  Beton
-  Randeinfassungen und Rinnen
-  Pflaster Mischverkehrsstraße
-  Öko-Pflaster
-  Drainpflaster
-  Splitt
-  Schottertragschicht
-  Frostschutzkies



Oberbau Pflaster (BK1,0)

10 cm	Pflaster (32x16 cm Planolith grau 5f Format)
4 cm	Splitt 0/8
20 cm	Schottertragschicht 0/45
31 cm	Frostschutzkies 0/32

65 cm Gesamtdicke
+ Bodenstabilisierung

Oberbau Öko-Pflaster (BK1,0)

10 cm	ERBA Öko- Rasenfugenpflaster (17x17)
4 cm	Splitt 0/8
20 cm	Schottertragschicht 0/45
31 cm	Frostschutzkies 0/32

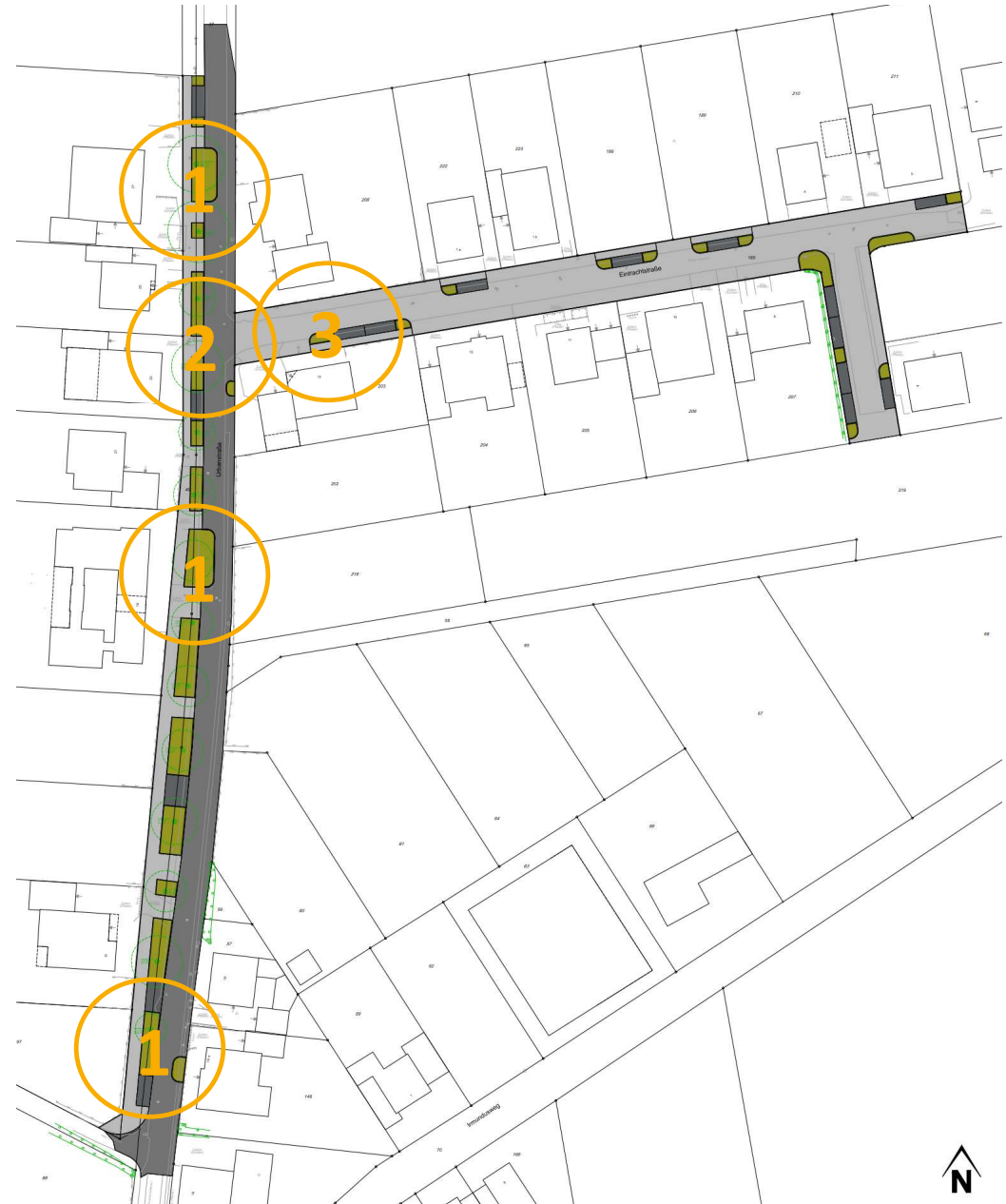
65 cm Gesamtdicke
+ Bodenstabilisierung

4 Empfehlung: Variante 2a

1 Verkehrsberuhigungen Urbanstraße

2 Offene Zufahrt Eintrachtstraße

3 Fußgängerverkehr hinter Stellplätzen



5 Empfehlung

Auswahl klimaresilienter Bäume



Empfehlung für Bäume auf der Eintrachtstraße



Amberbaum
"Worplesdon"



Feldahorn
„Elsrijk“



Baum-Felsenbirne



*Spiegelrinden-
Kirsche*

Versickerungsfähiges Pflaster für Stellplätze



Abbildungen: VDH Projektmanagement Projekt Langbroich 2023 und Poetsch Erba Sickerpflaster

Direkte Bewässerung der Baumbete durch Niederschlagswasser

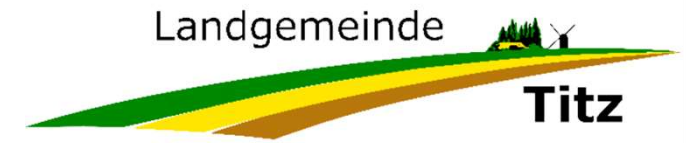


offene Einfassung



ohne Bord

**Vielen Dank für Ihre
Aufmerksamkeit**



Architektur

Stadt

Umwelt

Verkehr

Entwässerung

VDH